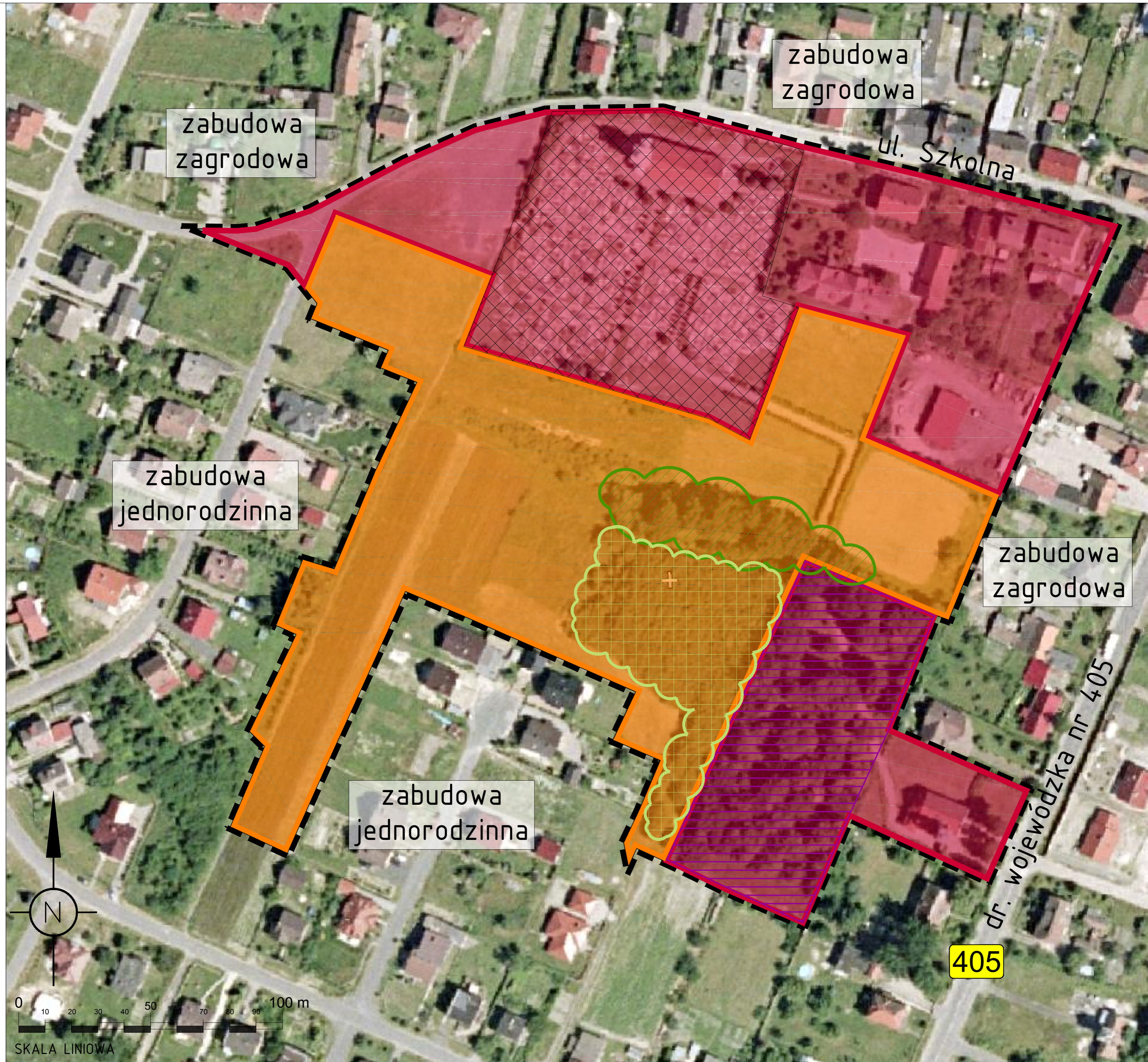


ZMIANA MIEJSCOWEGO PLANU ZAGOSPODAROWANIA PRZESTRZENNEGO
 GMINY TUŁOWICE W REJONIE CMENTARZY ZLOKALIZOWANYCH WE WSI TUŁOWICE



PROGNOZA ODDZIAŁYWANIA
 NA ŚRODOWISKO
 - stan istniejący

STAN ŚRODOWISKA
 NATURALNEGO

GRANICE, TERENY, LINIE:

	granica obszaru objętego planem miejscowym
	teren istniejącego, czynnego cmentarza parafialnego
	teren istniejącego, zamkniętego cmentarza z wysokim starodrzewem w założeniu parkowym
	wysoki starodrzew wzdłuż rowu melioracyjnego - do zachowania
	skupisko samosiewu pełniące rolę zieleni izolacyjnej dla terenów mieszkaniowych

EKOSYSTEMY

	ekosystem antropogenicznie zdewastowany
	ekosystem antropogenicznie zdegradowany

	BIURO URBANISTYCZNO-ARCHITEKTONICZNE "ARPLAN" s-ka z o.o.	ZAŁ. NR 2
Nasz adres: 48-304 NYSA, ul. 22 Stycznia 14, tel/fax 77 433 33 81		
TEMAT:	Zmiana miejscowego planu zagospodarowania przestrzennego gminy Tułowice w rejonie cmentarzy zlokalizowanych we wsi Tułowice	SKALA 1:1000
PONS - STAN ISTNIEJĄCY		BRANŻA: URB.
AUTOR	mgr inż. arch. Tadeusz Pawlik	
NR UPR. PROJ.	upr.urb. 1054/90	
WSPÓŁPRACA	inż. arch. Janusz Waligóra	
PREZES	mgr Zbigniew Ćwikliński	